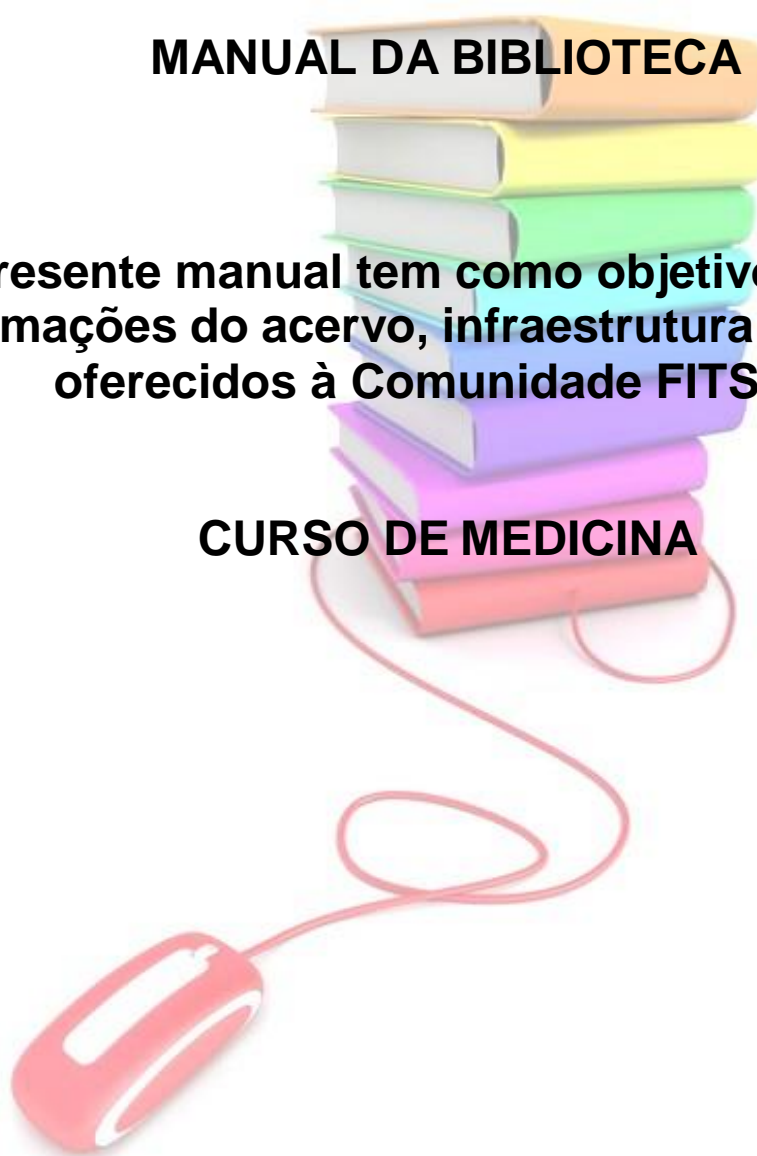


## MANUAL DA BIBLIOTECA

O presente manual tem como objetivo fornecer informações do acervo, infraestrutura e serviços oferecidos à Comunidade FITS-PE

## CURSO DE MEDICINA



2025

## SUMÁRIO

<b>1. APRESENTAÇÃO.....</b>	<b>2</b>
1.1. Gestão Integrada das Bibliotecas.....	2
<b>2. ESTRUTURA ORGANIZACIONAL.....</b>	<b>3</b>
2.1. Organograma.....	3
<b>3. PROGRAMAS.....</b>	<b>4</b>
3.1. Programa de Inovação Tecnológica.....	4
3.2. Programa de Inclusão e Acessibilidade - Biblioteca Inclusiva.....	4
3.3. Programa de Atendimento ao Usuário.....	5
3.4. Programa de Qualidade de vida.....	5
<b>4. POLÍTICA DE GESTÃO DO ACERVO E INFRAESTRUTURA.....</b>	<b>6</b>
<b>5-RECURSOS INOVADORES.....</b>	<b>6</b>
5.1. Sib Capacita.....	7
5.2. Plantão Virtual.....	7
5.3. BiblioaulaGT.....	7
<b>6. ACERVO.....</b>	<b>8</b>
6.1. Acervo Geral do SIB.....	8
6.2. Demonstrativo do Acervo por tipo e área do conhecimento.....	9
6.3. Atualização e Expansão do Acervo.....	10
a) Campanha de Atualização do Acervo.....	10
b) Plano de expansão do Acervo.....	11
<b>7. ACERVO PARA O CURSO.....</b>	<b>12</b>
7.1. Bibliografia para o curso.....	12
7.2. Periódicos.....	14
<b>8. BIBLIOTECA UNIT.....</b>	<b>15</b>
8.1. Infraestrutura da Biblioteca.....	16
<b>9. BIBLIOTECA VIRTUAL .....</b>	<b>16</b>
9.1. Base de dados Assinadas.....	16
9.2. Repositório.....	19
9.3. Guia de Fontes de Informação.....	19
<b>10. SERVIÇOS OFERECIDOS.....</b>	<b>19</b>
<b>11. RECURSOS HUMANOS.....</b>	<b>20</b>
<b>12. HORÁRIO DE FUNCIONAMENTO.....</b>	<b>21</b>

## 1. APRESENTAÇÃO

O Sistema Integrado de Bibliotecas da Sociedade Educacional Tiradentes- SIB, compõe-se de 33 bibliotecas especializadas nas diversas áreas do conhecimento, instaladas nas respectivas unidades do Grupo Tiradentes. Na Biblioteca Sede em Sergipe, está instalada a equipe do Sistema Integrado de Bibliotecas Tiradentes, a Direção do SIB, os Bibliotecários técnicos e assistentes, para coordenação das atividades sistêmicas. A ação do SIB ocorre, de forma horizontal, em todos os segmentos do grupo educacional, através de suas bibliotecas, oferecendo a informação especializada para o desenvolvimento das atividades de ensino, pesquisa e extensão.

### **Missão**

Disponibilizar a informação em seus diferentes suportes, contribuindo com o ensino e aprendizagem visando o desenvolvimento pessoal e profissional dos seus usuários.

### **Visão**

Ser referência em qualidade na prestação dos serviços e produtos de informação.

### **Valores**

- Valorização do Ser Humano
- Ética, respeito e integridade
- Humildade
- Honestidade
- Educação
- Compromisso com serviços de qualidade
- Responsabilidade socioambiental

### 1.1. Gestão Integrada das Bibliotecas

A Gestão integrada de Bibliotecas possibilita a interação das unidades de Bibliotecas em diferentes aspectos:

- Recursos tecnológicos e financeiros;
- Equipe profissional qualificada;
- Otimização do tratamento da informação e padronização no cadastro de acervo;
- Qualidade nos produtos e serviços prestados;

O acompanhamento de forma integrada nas mudanças constantes dos cenários através de inovações nos serviços prestados é garantindo o êxito da missão do Sistema Integrado de Bibliotecas.

O objetivo das bibliotecas de oferecer suporte aos programas de ensino, pesquisa e extensão na área de documentação e informação de forma especializada é ágil em todas as unidades de bibliotecas.

O Sistema Integrado de Bibliotecas Tiradentes – SIB é vinculado à Operações Acadêmicas. A direção do SIB tem a responsabilidade de coordenar as atividades técnicas e serviços das unidades, definir padrões de procedimentos, racionalizar recursos orçamentários, manutenção, atualização e expansão do acervo e gerenciar a equipe técnica e administrativa, em consonância com as diretrizes estabelecidas pela Instituição, pelo SIB e alinhadas com a atividade fim das Instituições do Grupo (ensino, pesquisa e extensão).

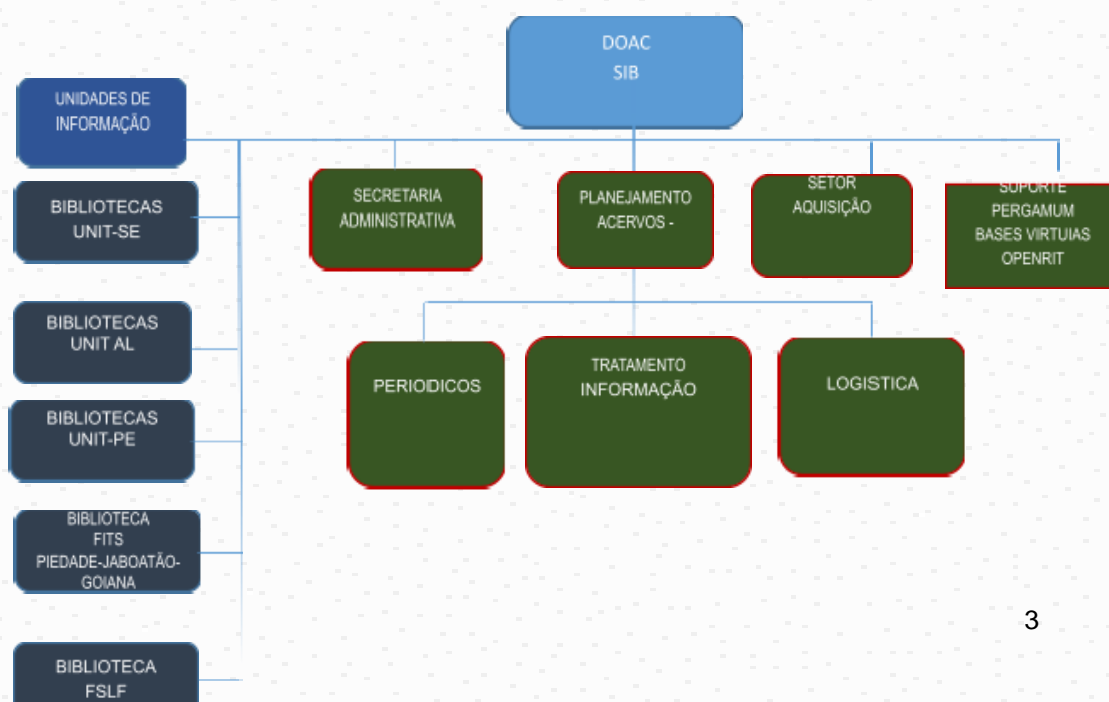
As bibliotecas da rede estão subordinadas à Direção da Unidade em que estão instaladas e a Direção do SIB. Dessa forma, as bibliotecas interagem com sua comunidade no que se refere à identificação de necessidades de uso e à produção da informação especializada para o desenvolvimento das atividades acadêmicas, em todas as suas vertentes.

## 2. ESTRUTURA ORGANIZACIONAL

O modelo adotado integra as unidades de bibliotecas do Sistema, padronizando as técnicas de tratamento da informação com objetivo de maximizar os acervos e melhorar a qualidade na recuperação da informação, além de otimizar os investimentos financeiros na formação e manutenção de acervos.

O trabalho desenvolvido pelas bibliotecas está intimamente ligado às áreas acadêmicas, uma vez que acervos e serviços prestados são dirigidos essencialmente a essa comunidade.

### 2.1. Organograma do SIB



### **3. PROGRAMAS**

#### **3.1. Programa de Inovação Tecnológica**

O programa tem como objetivos:

- ✓ Garantir a permanente renovação e atualização do parque tecnológico existente nas Bibliotecas;
- ✓ Pensar as bibliotecas como espaços de inovação que possam enriquecer a experiência do usuário e tornar os serviços mais amigáveis e eficientes.
- ✓ Disponibilizar Chromebook em todas as Bibliotecas do Grupo;
- ✓ Integração de dados e informações dos produtos e serviços mantidos pelo SIB;

Todas as Bibliotecas estão integradas e utiliza Tecnologia de Informações e Comunicação através do Sistema Pergamum, que gerencia todos os serviços das Bibliotecas da rede. O Pergamum maximiza o atendimento aos usuários e contempla as principais funções de uma biblioteca, funcionando de forma integrada da aquisição ao empréstimo.

Assina ferramenta EDS da Ebsco para busca Integrada, facilita o acesso e a recuperação da informação nas diversas fontes assinadas e disponíveis para as Bibliotecas do Grupo Tiradentes.

#### **3.2. Programa de Inclusão e Acessibilidade – Biblioteca Inclusiva**

O programa de inclusão e acessibilidade tem como missão garantir, de modo sistêmico, a inclusão informacional, comunicacional e pedagógica de toda a comunidade, além de promover o acesso aberto e fácil às bibliotecas físicas e digitais do Sistema Integrado de Biblioteca (SIB), a partir do atendimento qualificado e oferta de serviços, equipamentos e softwares adequados às pessoas com deficiência, de acordo com Plano Institucional de Acessibilidade.

Acessibilidade comunicacional e informacional se dá através dos recursos que a Biblioteca Inclusiva disponibiliza: espaço, software, equipamentos e acervo para deficientes visuais. Em parceria com o Núcleo de Apoio Pedagógico e Psicossocial, e presta os seguintes serviços:

- ✓ Orientação aos usuários no uso adequado das fontes de informação e recursos tecnológicos;
- ✓ Impressão do conteúdo em Braille, serviço prestado pela Central de Serviços compartilhados na Biblioteca Sede da Rede de Bibliotecas;
- ✓ Acervo digital acessível e falado; (Bases de dados)
- ✓ Disponibiliza computador, com softwares específicos para os usuários;
- ✓ Espaço de estudo;
- ✓ Impressão (texto em fonte maior para baixa visão, etc.) e cópias ampliadas.
- ✓ Lupa

Equipamentos instalados na Biblioteca Sede da Unit SE da Rede, para serviços compartilhados de impressão em Braille:

- ✓ Impressora Braille Columbia
- ✓ Máquina de escrever Braille Standard Perkins (Central de Serviços – SIB)
- ✓ Scanner com voz-Alladin Voice 3.1

De acordo com o Plano de Ação Institucional serão atualizados e/ou adquiridos para Unidade:

- ✓ Jaws (sintetizador de voz);
- ✓ Open book (converte materiais impressos em imagens digitais, cujo conteúdo textual é reconhecido e convertido em texto para ser falado por um sintetizador de voz);
- ✓ Ampliador de tela ZoomText;
- ✓ Sintetizador de voz para o leitor de tela NVDA;
- ✓ Teclado Linha Braille Edge 40
- ✓ Lupa Candy 5 HD II;
- ✓ Capacitar os colaboradores em Libras para o atendimento aos produtos e serviços.

Todas as Bibliotecas da rede contam com o acervo da biblioteca virtual Dorinateca, que disponibiliza livros para download nos formatos Braille, Falado e Digital Acessível DAISY para pessoas com deficiência visual. Desta forma, é possível ter o livro acessível, onde estiver, e usufruir deste benefício tecnológico que permite o acesso ao mundo da informação, cultura e educação com facilidade ([www.dorinateca.org.br](http://www.dorinateca.org.br)).

O Sistema de Bibliotecas integra à Rede Nacional de Leitura Inclusiva, mobilizada pela Fundação Dorina Nowill, de São Paulo, que conta hoje com a participação de todos os estados brasileiros. Instalada no dia 14 de outubro de 2015, reúne diversas organizações e pessoas comprometidas em ampliar as oportunidades de acesso ao livro e à leitura.

### **3.3 Programa de Atendimento ao Usuário**

Tem como objetivo criar mecanismos de atendimento ao usuário através da consolidação de Serviço de Referência descentralizado, cobrindo áreas diversas do conhecimento; estimular o uso de recursos informacionais existentes no âmbito da instituição, facilitando o acesso dos usuários aos novos meios de comunicação em redes locais e remotas.

### **3.4 Programa de Qualidade de Vida para Equipe**

Organizar, em conjunto com outras unidades das Instituições interna ou externas de comprovada competência na área, cursos, palestras, seminários, objetivando treinamento ou reciclagem de conhecimentos dos recursos humanos do Sistema de Bibliotecas face às novas tendências do mercado de oferta de informação.

Comemorar as conquistas profissionais e individuais, como aniversários, datas especiais.

Incentivar engajamento da equipe do Sistema de Bibliotecas.

#### 4. POLÍTICA DE GESTÃO DE ACERVO E INFRAESTRUTURA

##### A política tem como objetivo:

- Delinear e implementar critérios para aquisição, expansão e atualização do acervo como suporte às atividades de ensino, pesquisa e extensão;
- Estabelecer critérios da infraestrutura física das bibliotecas em todos os seus aspectos, como ampliação, novos espaços, conservação, qualidade do ambiente interno, recursos e equipamentos, acessibilidade, organização e disponibilidade do acervo e sinalização;
- Prever e Incorporar novas tecnologias para a implantação ou reestruturação dos serviços de informação.

(Anexo II) – Política de Gestão de Acervo e Infraestrutura).

#### 5. RECURSOS INOVADORES

Caíram os muros do nosso ambiente de aprendizado. Adaptamos ainda mais o nosso jeito de pesquisar, modificamos a nossa maneira de estudar e, deste modo, as bibliotecas do GT deram vida ao “**Bibliotecas Sem Paredes**”.

Pensando em facilitar o acesso à informação, o Sistema Integrado de Bibliotecas - SIB realizou capacitações e trabalhou na elaboração de documentos - que levaram à avaliação de processos - com o intuito de sustentar a qualidade de ensino, extensão e pesquisa do GT.

Ofertamos capacitações aos professores com **foco** no acesso, usabilidade e pesquisa em bibliotecas virtuais e bases de dados assinadas pelo GT. Estes serviços têm sido estendidos aos alunos, com participações de nosso time nas salas virtuais. Além disso, o SIB oferece suporte aos alunos, professores e colaboradores via e-mail, espaço virtual de interação e app de mensagem instantânea. Todas as ações passam a ser de fluxo contínuo e por demanda.

Dentre os projetos desenvolvidos, estão:

**5.1 SIB CAPACITA** - Programa de Gestão do Conhecimento, onde são ofertadas oficinas voltadas para quem atua em nossas bibliotecas, com participação ativa de diversos colaboradores do GT.

**5.2 PLANTÃO VIRTUAL** - Espaço de interação disponível para tirar dúvidas, solucionar pendências e ofertar serviços pertinentes às bibliotecas do GT. De Segunda a Sexta das 9 às 12 / 14 às 17 hs em link permanente.

**Plantão virtual**  
**BIBLIOTECA**

SABIA QUE A BIBLIOTECA VIRTUAL  
TEM UM AMBIENTE COMPLETO E CHEIO  
DE POSSIBILIDADES PARA VOCÊ?  
UTILIZE!

ESTÁ COM DÚVIDA? ENTÃO ACESSE:

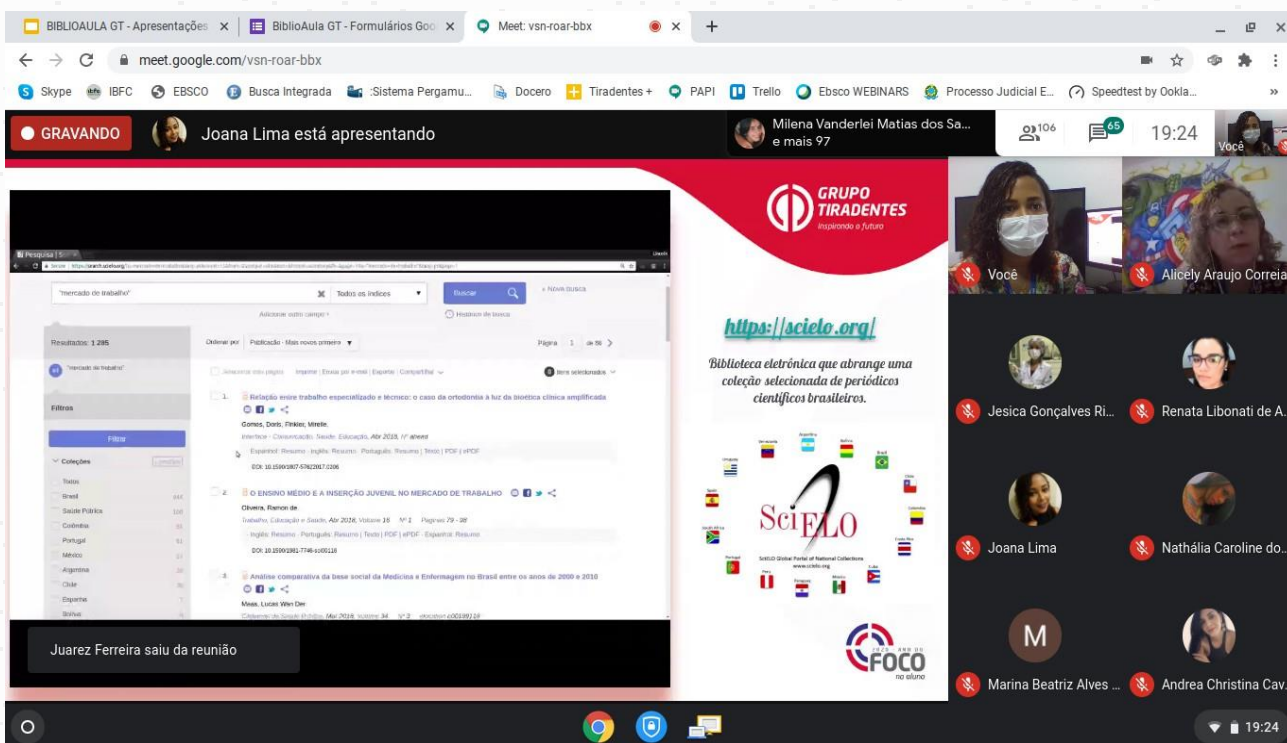
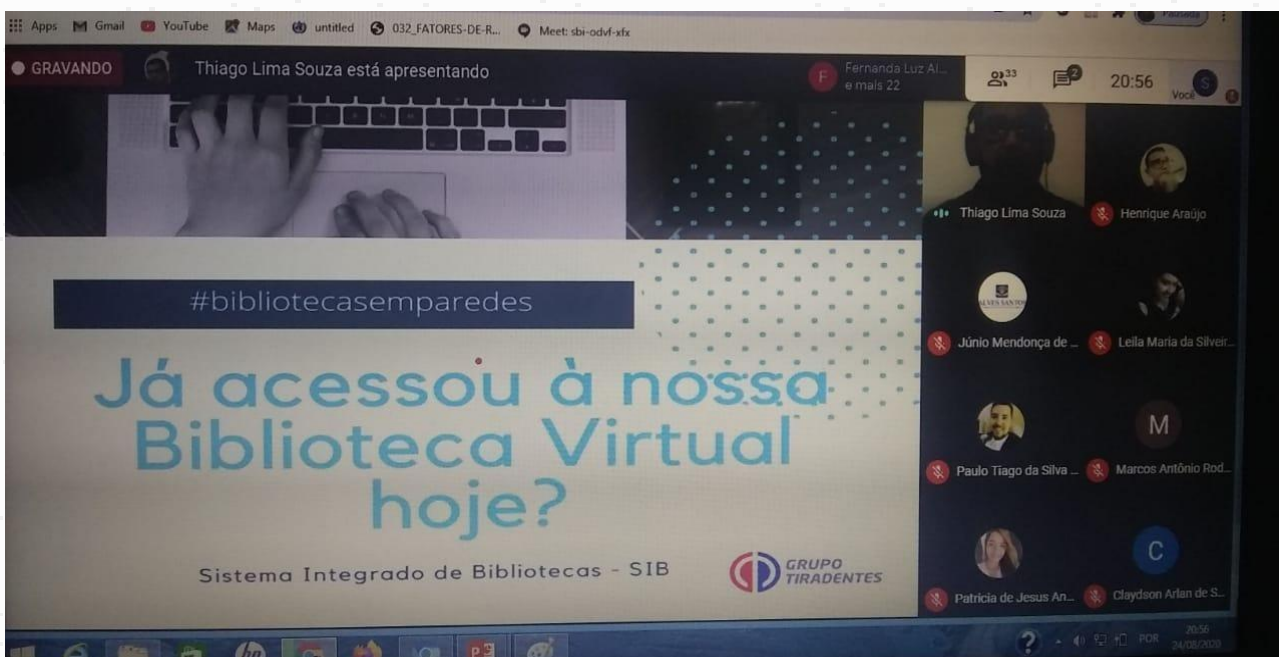
SALA VIRTUAL GOOGLE MEET  
<http://meet.google.com/ftc-cvvr-ezu>

PREPARANDO PARA O MUNDO, TODOS OS DIAS.

**GRUPO TIRADENTES**  
Inspirando o futuro

**5.3 BIBLIOAULAGT** - Um bibliotecário pra chamar de seu! Assim acontece no BIBLIOAULAGT. Com objetivo de orientar os usuários (alunos, professores e técnicos administrativos) no acesso e pesquisa nas Bases Virtuais e na utilização dos Serviços Virtuais da Biblioteca, as aulas são ministradas pelos bibliotecários gestores em parceria com os docentes.





## 6. ACERVO

### 6.1. Acervo Geral do Sistema Integrado de Bibliotecas

O acervo é distribuído entre as 33 Bibliotecas das Instituições do Grupo: **a) Bibliotecas Universidade Tiradentes – UNIT.SE** (Biblioteca Central da

Universidade Tiradentes – Campus Farolândia, Biblioteca Centro - Campus Centro Aracaju, Biblioteca Estância, Biblioteca Itabaiana, Biblioteca Propriá, Bibliotecas Setoriais e Bibliotecas dos Polos de Ensino a Distância); **b) Bibliotecas do Centro Universitário Tiradentes – UNIT.AL:** Biblioteca Jacinto Uchoa e setoriais; **c) Bibliotecas Centro Universitário de Tiradentes de Pernambuco – UNIT. PE** (Biblioteca -Nossa Sra. do Carmo; **d) Faculdade São Luis de França em Aracaju); FITS Faculdade de Medicina Jaboatão PE e FITS Faculdade de Medicina Goiana PE.**

Essas unidades colocam a disposição dos usuários um acervo de cerca de mais 627.565 mil itens, compreendendo livros, periódicos, monografias, mapas, documentários e outros materiais.

## 6.2 Demonstrativo do Acervo por tipo e área do Conhecimento

SIB - SISTEMA INTEGRADO DE BIBLIOTECAS				
UNIT- PE- Biblioteca Carmo				
ACERVO IMPRESSO POR ÁREA DO CONHECIMENTO	Livros		Periódicos	
	Títulos	Exemplares	Nacionais	Estrangeiros
<b>Existentes em 2021</b>				
1 - Ciências Exatas e da Terra	417	4949	2	0
2 - Ciências Biológicas	5	38		
3 - Engenharias	164	1671	15	1
4 - Ciências da Saúde	27	558		
5 - Ciências Agrárias	5	15	1	0
6 - Ciências Sociais Aplicadas	2831	16761	73	4
7 - Ciências Humanas	373	2766	4	0
8 - Lingüística, Letras e Artes	147	1032	4	1
9 - Outros	74	839	14	1
<b>Total</b>	<b>4043</b>	<b>28629</b>	<b>113</b>	<b>7</b>
Fonte: Pergamum Maio 2022				

### 6.3. Atualização e Expansão do Acervo

#### a) Campanha de Atualização do Acervo

O SIB promove a Campanha semestral para atualização do acervo em maio e novembro, para que os alunos tenham a bibliografia indicada disponível no semestre letivo. Os professores registram no Pergamum as indicações de novos títulos ou atualização de edições, de acordo com conteúdo da disciplina, e após análise do Coordenador e do núcleo docente estruturante (NDE). A Coordenação do Curso valida os pedidos dos professores no Pergamum. Cabe a Direção do SIB analisar todos os pedidos e validar a compra de acordo com os critérios qualitativos e quantitativos e disponibilidade orçamentária.

O solicitante e Coordenação podem acompanhar o status do pedido no Pergamum.

A expansão do acervo e atualização ocorrem independente da campanha, por determinação e autorização de aumento de vagas, alteração no currículo pela Direção do SIB.

Toda a Comunidade acadêmica tem acesso ao sistema on-line de sugestões de compra, que é avaliado pela equipe do SIB e adquirido quando autorizado pelos órgãos competentes.



#### Campanha semestral de Atualização de Acervo

Público alvo: NDE (Núcleo Docente Estruturante) de cada curso, Coordenações de Curso, Professores e Alunos das unidades do Grupo Tiradentes

Atividade: indicação de obras para aquisição via [Sistema Pergamum](#)

## **b) Plano de Expansão do Acervo**

A política de Gestão de Acervo das bibliotecas do Sistema Integrado de Bibliotecas Tiradentes, possui suas diretrizes de aquisição pautadas em compra, doação e permuta, sendo resultado de um trabalho interdisciplinar que consiste no planejamento do acervo como um processo contínuo.

Tem como objetivo adequar-se às demandas informacionais dos Cursos da Instituição, bem como a implantação do Plano de Expansão do Acervo das Bibliotecas, que serve de suporte para seleção da coleção, possibilitando de maneira clara, objetiva e controlando o processo de aquisição, doação, permuta de materiais especiais e bibliográficos das Bibliotecas. O plano de expansão complementa a Política de Gestão do acervo.

Em consonância com o planejamento estratégico, PDI da IES. Política de Gestão do acervo e NDE do curso, o Sistema de Bibliotecas prevê orçamento para aquisição do acervo para expansão de cursos de graduação, pós-graduação, extensão e atualização do acervo existente.

## **7. Acervo para o curso:**

Atualmente o acervo da FITS para o curso conta um quantitativo de títulos e exemplares de livros impressos, adequado para atender ampliação das vagas para os 3 primeiros anos do curso e com verba estimada para atualização a partir do início do curso.

O acervo da biblioteca da FITS pode ser consultado pela comunidade acadêmica e pela sociedade em geral através do site <https://www.fits.br/pergamum/biblioteca/> que permite ao usuário realizar a renovação e reserva on-line, além do aplicativo do Magister.

### **7.1 Bibliografia para o curso**

O acervo referente à formação geral e específica é constituído dos livros textos indicados na bibliografia básica no mínimo 3 indicações, nas quantidades determinadas para conceito 4 de acordo com número de vagas.

A bibliografia complementar conta com 5 (cinco) ou mais indicações e são adquiridos dois exemplares de cada título e/ou no formato virtual. Todo acervo está informatizado, atualizado e tombado junto ao patrimônio da IES.

Através da Política de Atualização do Acervo, as Bibliografias dos cursos são atualizadas semestralmente.

O Acervo é ampliado com o acesso aos livros eletrônicos bases assinadas. No quadro abaixo a Bibliografia indicada por disciplina e quantidade de exemplares. Para acessar, clique aqui:

[x Bibliografia ADS MEC 2022.xlsx](#)

## 7.2. Periódicos

- ✓ O SIB renova anualmente as assinaturas de periódicos especializados impressos ou eletrônicos, de acordo com o conceito Qualis e indicação dos professores, coordenadores e NDEs dos cursos;
- ✓ As Bibliotecas mantêm as coleções por 3 (três) anos onde o curso é ministrado, e as coleções dos anos anteriores ficam arquivadas na Biblioteca Sede;
- ✓ O acervo é ampliado com o acesso aos periódicos científicos das bases de dados assinadas e Periódicos Capes como participante.

### Relação de periódicos para o curso

[Computacion y Sistemas – Conceito B5](#)

[Informática na Educação: teoria & prática – Conceito B2](#)

[Journal of Integrated Circuits and Systems – Conceito B1](#)

[Journal of the Brazilain Computer Society – Conceito B2](#)

[GEPROS Gestão da Produção, Operações e Sistemas – Conceito B5](#)

[Revista Brasileira de Informática na educação – Conceito B4](#)

[Revista de Informática Teórica e Aplicada – Conceito B3](#)

[Revista de Informática Aplicada – Conceito B5](#)

Semina Ciências Exatas e Tecnológicas – Conceito B4

iSys Revista Brasileira de Sistemas de Informação – Conceito C2

Revista de Gestão e Projetos – Conceito B5

[Journal of the Brazilian Computer Society – Conceito B2](#)

Saiba mais sobre, clicando aqui: [HEMEROTECA DIGITAL - UNIT PE](#)

## **8. Biblioteca FITS PE**

A Biblioteca FITS PE, vinculada ao Sistema Integrado de Bibliotecas, através da sua Mantenedora Sociedade Educacional Tiradentes, tem por objetivo oferecer apoio aos programas acadêmicos, através do desenvolvimento de serviços e produtos de informação, que atendam às exigências do curso oferecido.

A mesma possibilita o acesso remoto às suas informações e serviços, permitindo a consulta em sua base bibliográfica e aos dados dos usuários. Também oferta serviços, tais como a renovação de empréstimos, a alteração da senha e sugestão de material para aquisição.

Os programas de treinamento de usuários e de competência em informação são ministrados pelo bibliotecário da Unidade, que aplica conteúdos voltados principalmente para os recursos de informação disponíveis nas bases de dados assinadas de periódicos científicos e livros eletrônicos.

O objetivo da Biblioteca é dar apoio aos programas de ensino, pesquisa e extensão da FITS PE, desenvolvendo-se de acordo com o planejamento da Instituição e formando seus acervos em consonância com o Projeto Pedagógico do curso.

Para o acesso aos serviços da biblioteca é imprescindível que o usuário esteja de posse da sua carteira institucional (estudantil ou funcional) e com senha, a qual é de uso pessoal e intransferível.

Além de suas próprias coleções, a Biblioteca disponibiliza conteúdo eletrônico através da Biblioteca Virtual no Magister, com o objetivo de ampliar o acesso à informação aos seus usuários.

### **8.1. Infraestrutura da Biblioteca**

O acervo encontra-se organizado em estantes próprias, instalado em local com iluminação natural e artificial adequadas, e as condições para armazenagem, preservação e disponibilização atendem aos padrões exigidos.

A Biblioteca é dotada de:

- ✓ Sistema de ar condicionado;
- ✓ Sistema de iluminação de emergência;
- ✓ Sistema contra incêndio;
- ✓ 2 terminais de consulta na Biblioteca;
- ✓ Salão de estudo em grupo e convivência, com 7 mesas e 30 cadeiras;
- ✓ 6 salas de estudo em grupo, com acomodação para 5 pessoas em cada sala;
- ✓ 6 cabines de estudo individual com acomodação para 6 pessoas;
- ✓ 81 chromebooks para uso no Centro Universitário;
- ✓ Biblioteca Inclusiva.

## 9. BIBLIOTECA VIRTUAL



### 9.1. Bases Assinadas

Sistema Integrado de Bibliotecas disponibiliza livros e periódicos digitais de diversas bases assinadas, abrangendo todas as áreas do conhecimento com acesso através do Magister e algumas bases no Pergamum:

- ✓ **ABNT** – Coleção das Normas técnicas, alunos, docentes, pesquisadores e profissionais podem usufruir de normas da ABNT sempre atualizadas em suas pesquisas e trabalhos acadêmicos.
- ✓ **ACADEMIC SEARCH PREMIER** – Fornece conteúdo de títulos relevantes das principais editoras, que antes eram só impressos, 2.328 periódicos e revistas ativos, com texto completo e de acesso não aberto, 2.008 periódicos ativos, de texto completo, revisados por pares e de acesso não aberto, 554 periódicos ativos, de texto completo, revisados por pares, de acesso não aberto e sem embargo, 1.832 periódicos ativos, de texto completo e de acesso não aberto

indexados no Web of Science ou Scopus .Oferece acesso a conteúdo de vídeo da Associated Press, a agência de notícias líder mundial. Os vídeos relevantes para os termos de pesquisa aparecem em um painel na lista de resultados. Com filmagens de 1930 até o presente e atualizadas mensalmente, esta coleção de mais de 75.000 vídeos cobre uma ampla variedade de tópicos. Este banco de dados multidisciplinar cobre virtualmente todas as áreas do conhecimento

- ✓ **DENTISTRY & ORAL SCIENCES SOURCE** - banco de dados de pesquisa de texto completo definitivo para dentistas e pesquisadores. Ele oferece os principais periódicos de ciências odontológicas e orais comumente adquiridos por escolas de odontologia e instituições relacionadas. Os assuntos incluem saúde pública odontológica, endodontia, odontologia, ortodontologia, periodontologia e prótese dentária. O banco de dados inclui texto completo, indexação e resumo de centenas de periódicos, livros, monografias, revistas e periódicos comerciais. Ele também oferece referências citadas pesquisáveis, vinculando ao texto completo de muitas das obras originais. O banco de dados é atualizado semanalmente no EBSCOhost.
- ✓ **DYNAMED** - É uma ferramenta de referência clínica, para uso no local de tratamento, contém sumários clinicamente organizados e inclui calculadoras médicas (equações médicas, ferramentas para suporte à decisões clínicas, cálculos estatísticos, ferramenta para conversão de dosagens e de unidades de medida). Provê resumos com interface organizada por temas. É atualizada diariamente. Cada publicação é revisada de forma integral e cada artigo é avaliado por relevância clínica e validade científica.
- ✓ **ENGINEERING SOURCE** – é o principal banco de dados para profissionais e pesquisadores em todas as disciplinas da engenharia, incluindo biomédica, civil, elétrica, mecânica, ambiental e software. Inclui centenas de periódicos de engenharia de texto completo, revistas e publicações comerciais, além de livros, artigos de conferências , oferece mais de 3.000 títulos com textos integrais. Este recurso é ideal para profissionais em todos os níveis da engenharia, incluindo pesquisa, planejamento, desenvolvimento de produtos, gerenciamento e cadeia de suprimentos
- ✓ **FORUM** Periódicos da Editora Forum e livros da área jurídica, proporciona aos nossos alunos uma experiência inédita: pesquisar, ao mesmo tempo, em periódicos, informativos, livros, códigos, vídeos e conteúdos exclusivos, de forma fácil, rápida e segura, que reúne ampla doutrina de renomados autores nacionais e internacionais, jurisprudência selecionada e legislação das diversas áreas do Direito, além de conteúdos diversos, tais como entrevistas, tendências jurisprudencial e informativo com atualização diária.
- ✓ **MEDLINE** - fornece uma extensa coleção de texto completo das revistas científicas mais importantes utilizadas na pesquisa médica. A base é a maior versão de texto completo para o índice MEDLINE, oferecendo mais de 2.100 revistas especializadas. Essa coleção também oferece conteúdo integral para os periódicos mais utilizados no índice, sem embargo. Conteúdo



Exclusivo: Texto completo de mais de 2.500 periódicos; Cobertura de textos completos desde 1865; MeSH (Medical Subject Headings), sistema de indexação de artigos com capacidade de busca de citações em mais de 5.400 periódicos incluídos na MEDLINE.

- ✓ **MINHA BIBLIOTECA** – Com 11.648 títulos de livros eletrônicos de várias editoras e em diversas áreas do conhecimento. Plataforma intuitiva e fácil de usar, com ferramentas exclusivas que facilitam a leitura. Melhor solução digital de e-books com amplo acervo multidisciplinar, a Minha Biblioteca é um consórcio formado pelas principais editoras de livros técnicos e científicos: Grupo A, Grupo Gen-Atlas, Manole e Saraiva.
- ✓ **LECTIO** - Livros eletrônicos nacionais da área de saúde, da editora Atheneu.

THOMSON REUTERS  
**REVISTA DOS  
TRIBUNAIS**

- ✓ Base de dados de pesquisa jurídica da Editora Revista dos Tribunais/Thomson Reuters que reúne: doutrina, jurisprudência, legislação, súmulas, notícias e outros conteúdos da área de Direito. É hoje, sem dúvida, a mais completa e poderosa base de pesquisa jurídica no âmbito nacional.
- ✓ **UPTODATE** - Base de informações médicas, baseada em evidências, revisada por pares, publicada por uma companhia médica chamada UpToDate, Inc. O UpToDate fornece aos médicos acesso rápido e fácil às mais qualificadas informações médicas para a tomada de decisões de diagnóstico e tratamento no local de atendimento. Uma revisão contínua do conteúdo médico garante que as recomendações reflitam as pesquisas mais recentes. Ao longo dos últimos 25 anos, o UpToDate tornou-se um dos recursos eletrônicos de informações médicas mais confiáveis do mundo com impacto positivo comprovado nos resultados.

## 9.2. Repositório

Open Rit é o repositório das Instituições do Grupo Tiradentes, com a finalidade de garantir o registro e disseminação da produção Acadêmica Científica das Instituições do Grupo em acesso aberto, tendo como objetivo armazenar, preservar e disseminar suas produções científica, técnica, artística e cultural contribuindo, assim para acelerar o desenvolvimento de sua pesquisa, disponibilizando o livre acesso aos conteúdos digitais de forma a aumentar a visibilidade e o impacto da produção institucional, bem como contribuir com a democratização do conhecimento. O link de acesso é o

The screenshot shows the homepage of the Institutional Repository of Grupo Tiradentes. At the top, there is a blue header with the logo and 'GRUPO TIRADENTES' on the left, and a 'Login' link on the right. Below the header is a yellow bar with 'DSpace Home'. The main content area is divided into a left sidebar and a main right section. The sidebar contains a search bar, a 'BROWSE' section with links like 'All of DSpace', 'Communities & Collections', 'By Issue Date', 'Authors', 'Titles', and 'Subjects'; a 'MY ACCOUNT' section with 'Login' and 'Register'; and a 'DISCOVER' section with 'Author' and a list of authors with their respective document counts. The main section is titled 'Repositório Institucional do Grupo Tiradentes' and contains a descriptive paragraph about the repository's goals, followed by a 'Communities in DSpace' section listing various academic entities like 'EDITORA UNIVERSITÁRIA TIRADENTES', 'EDUCAÇÃO POR COMPETÊNCIA', 'FACULDADE SÃO LUIS DE FRANÇA', 'Faculdade Integrada Tiradentes – FITS - GOIANA', 'Faculdade Integrada Tiradentes – FITS - JABOATÃO DOS GUARARAPES', 'GRUPO TIRADENTES', and 'ITP'. A 'Active Access' button is visible in the bottom right corner.

### 9.3. Guia de Fontes de Informação



**Acesso à  
Informação**

O SIB mantém um Guia de Fontes de Informações Digitais das melhores fontes de acesso aberto, para auxiliar a Comunidade Acadêmica nas Pesquisas.

## 10. SERVIÇOS OFERECIDOS NAS BIBLIOTECAS DA REDE

Todas as bibliotecas da rede prestam os seguintes serviços:

### APOIO EM TRABALHOS ACADÊMICOS

Padronização e normalização, segundo as normas da ABNT, dos trabalhos científicos realizados pelos alunos da Universidade.

Os Alunos de EAD devem solicitar aos Bibliotecários responsáveis pelas Bibliotecas dos Polos, de acordo com a Normativa SIB 01.

### BASE DE DADOS POR ASSINATURA

O SIB assina e disponibiliza bases de dados nas diversas áreas do conhecimento.

### CONSULTA AO CATÁLOGO ON-LINE

O acervo da Biblioteca pode ser consultado através do site:  
<https://pe.unit.br/biblioteca>

### **CONSULTA ABERTA A COMUNIDADE EM GERAL**

As Bibliotecas disponibilizam seus acervos para consulta local à comunidade em geral.

### **EMPRÉSTIMO DOMICILIAR**

Empréstimo domiciliar restrito aos alunos, professores, funcionários, de todos os itens do acervo, segundo políticas estabelecidas pela Biblioteca Central, relativas a cada tipo de usuário.

### **RECEPÇÃO AOS CALOUROS**

No início letivo, as bibliotecas recebem os alunos calouros, promovendo a integração, apresentando seus serviços e normas através do vídeo institucional; visita monitorada e treinamentos específicos.

### **RENOVAÇÃO E RESERVA ON-LINE**

Os usuários do Sistema de Bibliotecas contam com a facilidade da renovação on-line de materiais.

### **SERVIÇO DE INFORMAÇÃO E DOCUMENTAÇÃO**

Proporciona aos usuários a extensão do nosso acervo através de intercâmbios mantidos com outras instituições:

### **EMPRÉSTIMOS ENTRE BIBLIOTECAS**

O EEB (Empréstimo Entre Bibliotecas) entre o Sistema de Bibliotecas tem a finalidade facilitar e estimular a pesquisa do usuário, que podem consultar materiais disponíveis nas outras Bibliotecas da rede.

### **CAPACITAÇÃO NA USABILIDADE DOS RECURSOS DISPONÍVEIS**

A Equipe de Bibliotecários promove capacitações aos docentes nas Jornadas Pedagógicas e aos discentes quando da implantação de novos recursos e/ou quando solicitado.

## **11. GESTÃO RECURSOS HUMANOS**

As bibliotecas dispõem de uma equipe capacitada para desenvolver as atividades de suporte a apoio à comunidade acadêmica auxiliando nos serviços de pesquisa, organização, conservação e guarda de livros, revistas e jornais na biblioteca. O corpo técnico semestralmente é capacitado com o apoio do Departamento de Recursos Humanos, com cursos, seminários, objetivando treinamento ou reciclagem de conhecimentos para melhoria da qualidade no atendimento e nos serviços.

### **Direção do SIB**

1 Diretor, 2 Bibliotecários, 1 Assistente de Biblioteca, 1 Auxiliar Administrativo.

## **Biblioteca UNIT PE**

1 Bibliotecário, 2 Assistentes Administrativo.

## **12. HORÁRIO DE FUNCIONAMENTO**

**Segunda a Sexta:** 07h às 20h. **Sábados:** 08h às 12h.